


I quattro quartieri erano divisi da due strade dritte e infinite: **Strada delle x**, chiamata anche delle **Ascisse** e **Strada delle y** o delle **Ordinate**. Lungo le strade c'erano dei numeri con diversi segni: **+** oppure **-** e, nel punto dove si incontravano le due strade, c'era la Piazza "**Punto d'origine**" con i negozi, la scuola, il Duomo...

Chi sarebbe arrivato nel paese di Borgo Cartesiano, prima di entrare, avrebbe dovuto scegliere in quale quartiere trovare la propria casa vacanze. La **posizione** di ogni casa era identificata da **due coordinate**, che erano come il nostro numero civico. La prima coordinata doveva essere sulla Strada delle Ascisse, la seconda sulla Strada delle Ordinate.


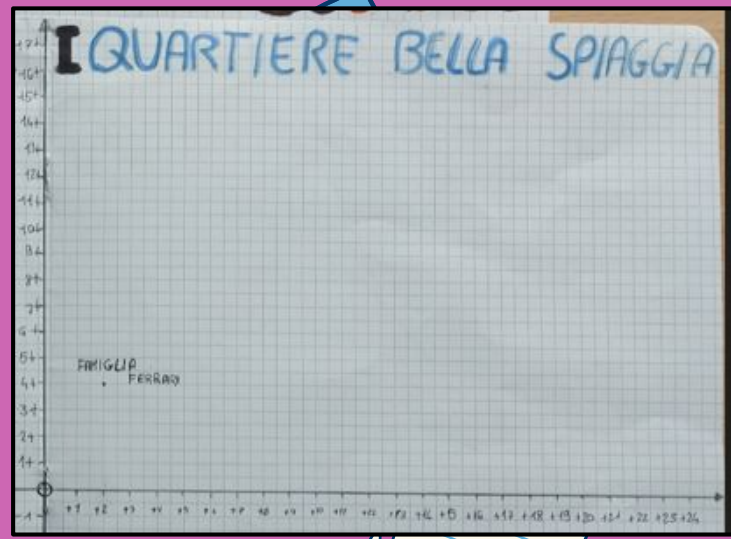
La prima famiglia ad arrivare fu la famiglia Ferrari che trovò nel quartiere Bella Spiaggia una casa vacanza che corrispondeva alle coordinate (+2, +4). Questo era il quartiere più caldo (infatti entrambe le coordinate della casa hanno il segno + davanti!)

$$x = \frac{-b \pm \sqrt{b^2 - 4ac}}{2a}$$

$$a^2 + b^2 = c^2$$




$$x = \frac{-b \pm \sqrt{b^2 - 4ac}}{2a}$$

Invece la famiglia Corvo, decise di prendere nel secondo quartiere, Valle del Sorriso, la casa vacanze con coordinate (-9, +11) e rimase nel villaggio per ben 2 mesi! Il clima di questo quartiere era freddo, ma anche con periodi caldi.

$$x = \frac{-b \pm \sqrt{b^2 - 4ac}}{2a}$$

$$a^2 + b^2 = c^2$$



**FAMIGLIA CORVO**



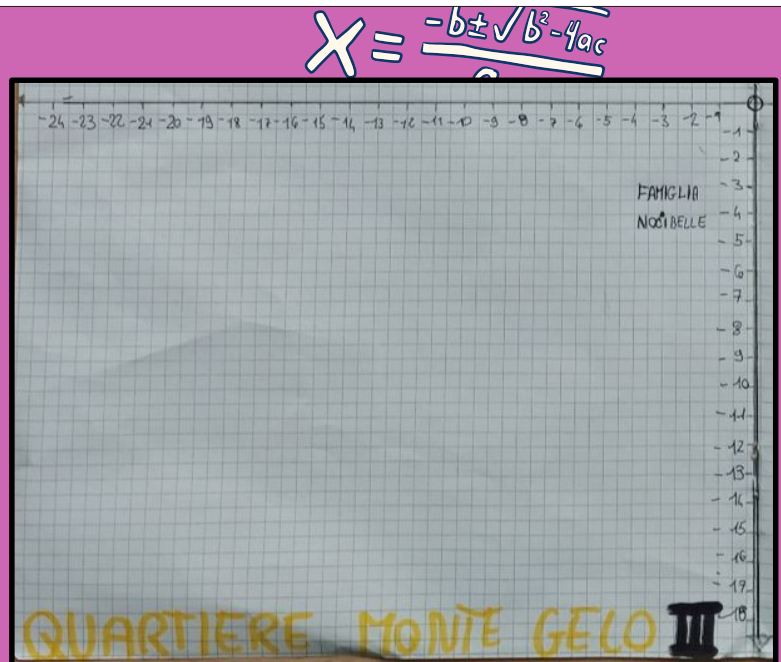
$$x = \frac{-b \pm \sqrt{b^2 - 4ac}}{2a}$$

**QUARTIERE VALLE DEL SORRISO II**

FAMIGLIA CORVO

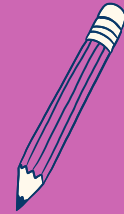


Poi fu la volta della famiglia Nocibelle, che scelse nel terzo quartiere, il più freddo, Monte Gelo, una casa con coordinate (-3, -4). Infatti entrambe le coordinate hanno il segno - davanti!

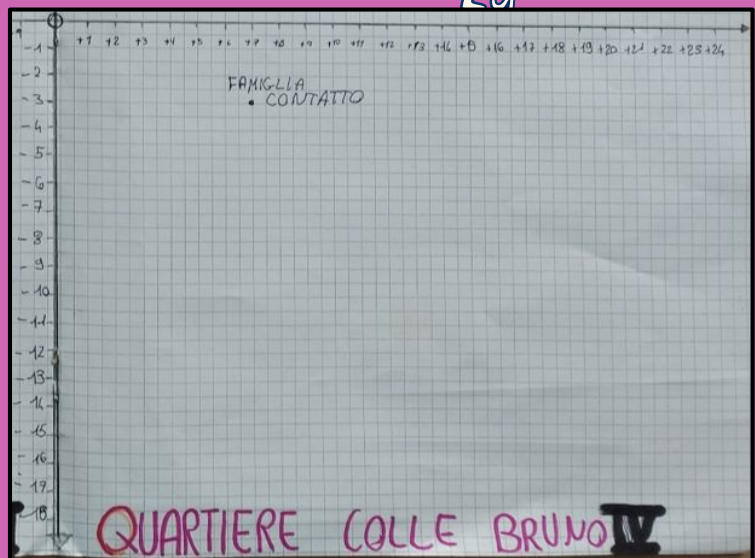
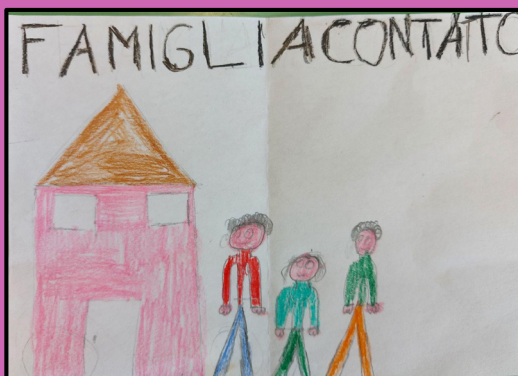


Per quarta arrivò a Borgo  
Cartesiano la famiglia Contatto  
che si stabilì nell'ultimo quartiere,  
Colle Bruno, scegliendo la casa  
con coordinate (+7, -3).  
Come nel secondo quartiere,  
anche qui il clima caldo si  
alternava a periodi caratterizzati  
da venti freddi e piogge.

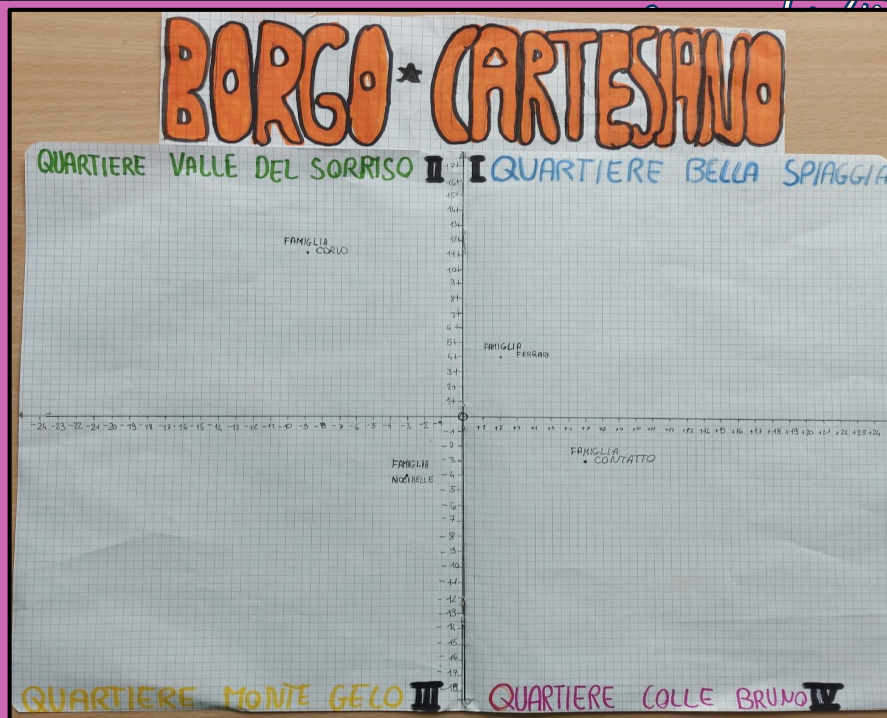
$$x = \frac{-b \pm \sqrt{b^2 - 4ac}}{2a}$$



$$a^2 + b^2 = c^2$$



Dopo qualche giorno la notizia del fantastico “Borgo Cartesiano” si diffuse ovunque ed oggi ne parlano tutti, addirittura i telegiornali. Infatti le coordinate sono infinite, quindi nel villaggio c’è posto a volontà e si può accogliere chiunque!



Autrice e autori: Alex, Eduard, Nicolò, Kevin e Syria

Classi V A e V B

Scuola primaria di Varano de' Melegari (Parma) - Italia  
Insegnante di riferimento: Francesca Serventi