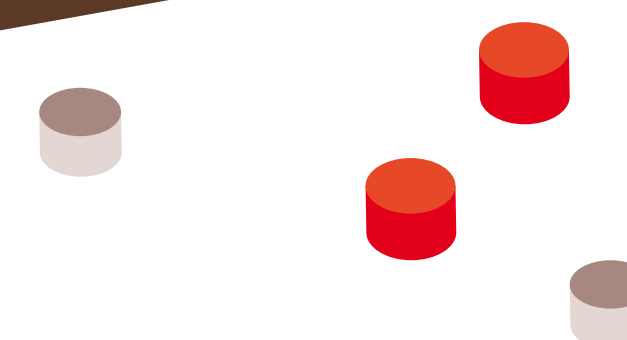
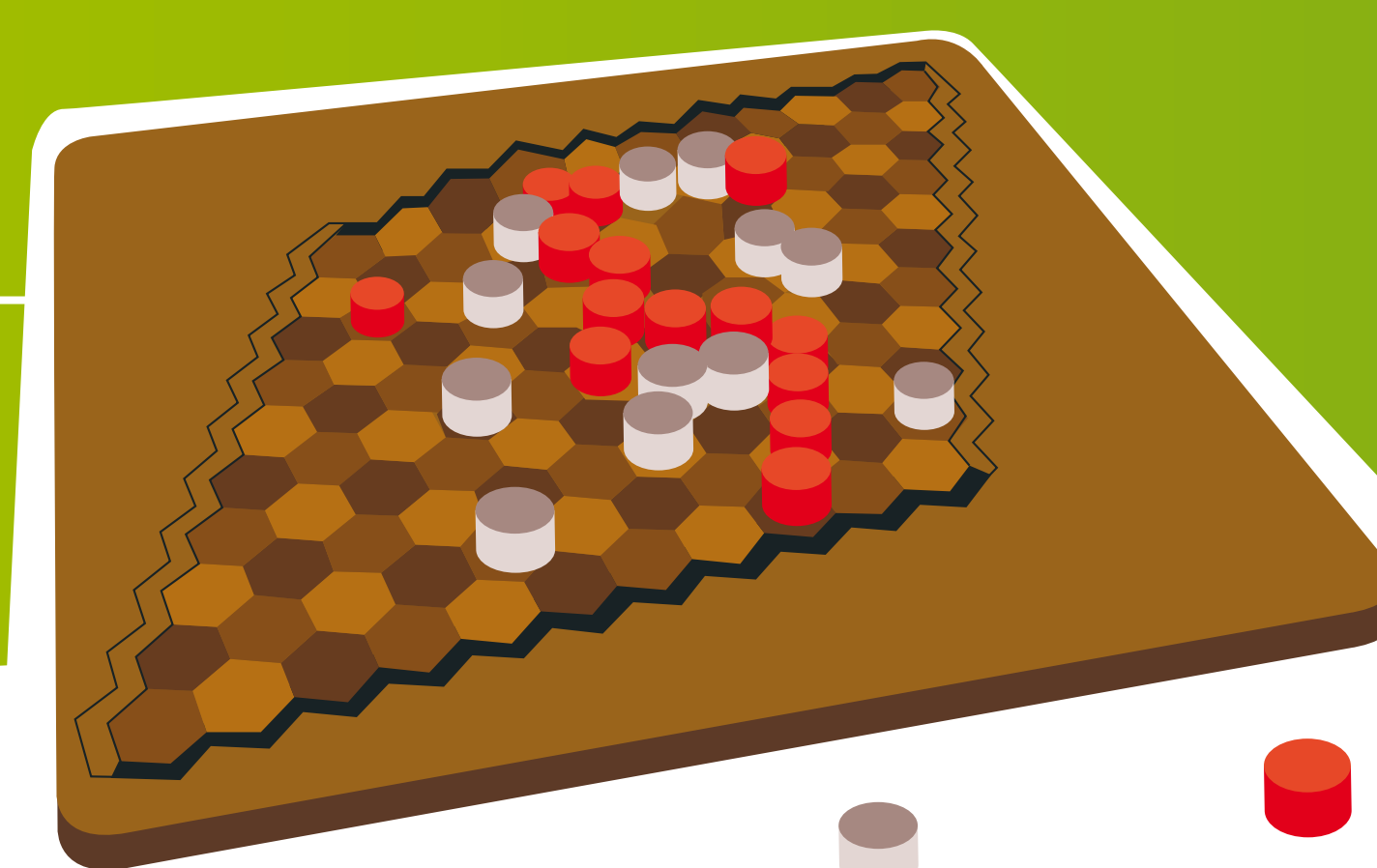


# HEX



COMPLESSITÀ: MEDIA

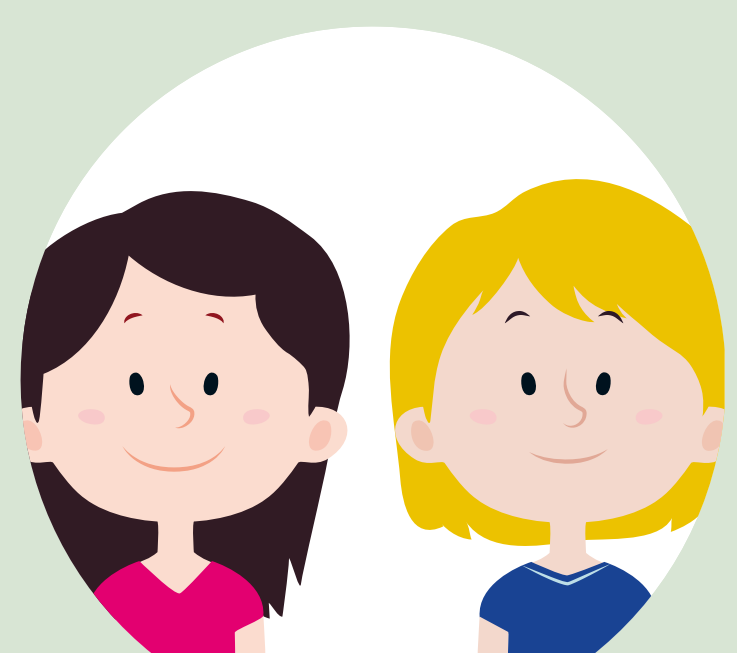


## SCOPO DEL GIOCO

L'obiettivo è formare un percorso continuo che connette i due lati della scacchiera con il proprio colore.

## REGOLE

- Il gioco è composto da un tavoliere romboidale con 121 caselle esagonali (11 per lato) e un massimo di 122 pedine (61 per colore).
- Le pedine si posizionano nelle caselle e non negli incroci.
- Al proprio turno ciascun giocatore può effettuare una sola mossa. La mossa consiste nel posizionare una nuova pedina in una qualsiasi casella libera del tavoliere.
- Una volta posizionate sul tavoliere, le pedine non possono essere spostate, né catturate. In questo gioco non esiste la cattura.
- Quando uno dei giocatori raggiunge l'obiettivo, viene dichiarato vincitore e la partita ha immediatamente termine.



GIOCATORI: 2



ETÀ: 8 +



DURATA:  
15 min



STRATEGIA:  
MOLTO ALTA



FORTUNA:  
ININFLUENTE