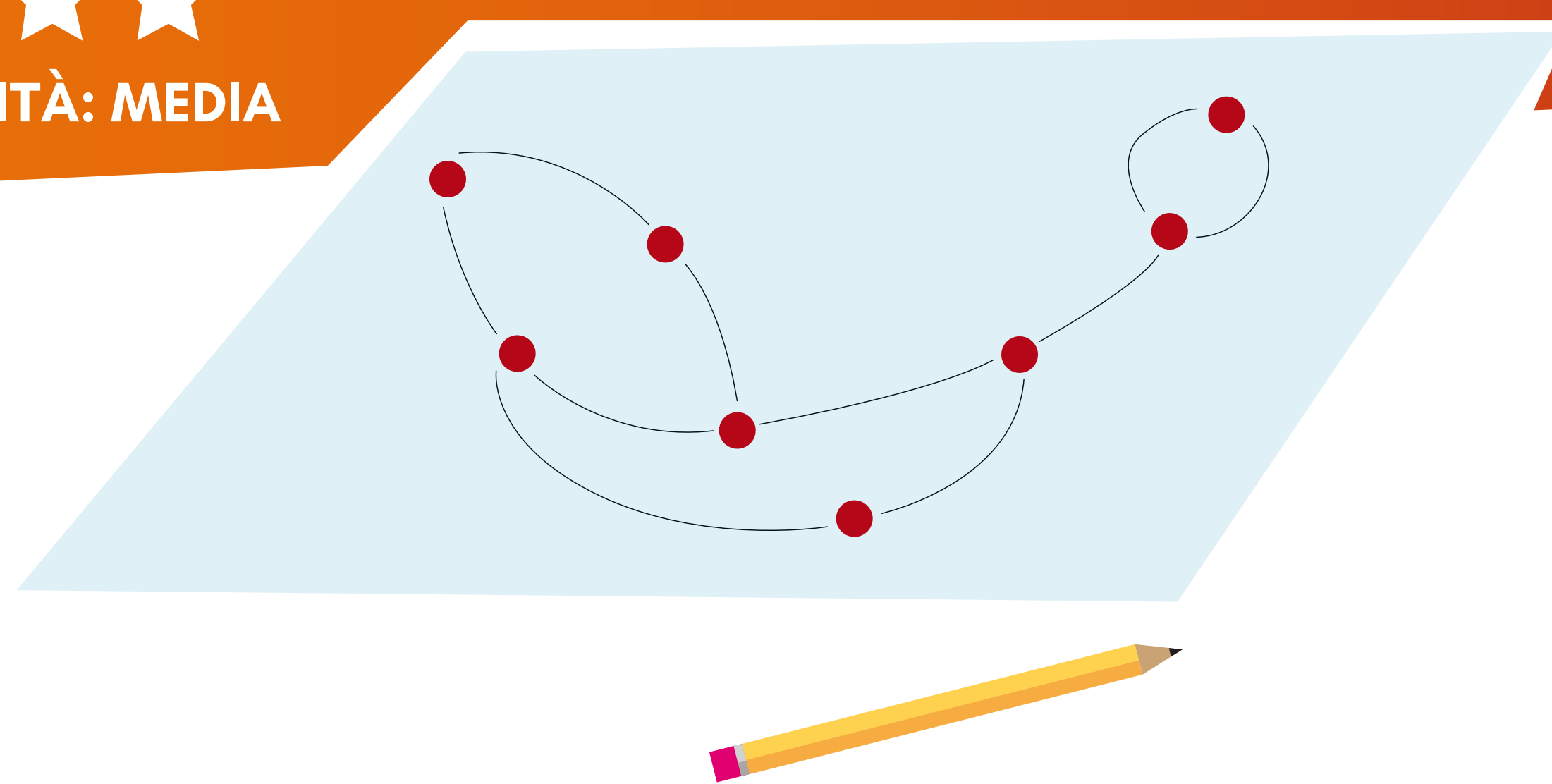


GERMOGLI



COMPLESSITÀ: MEDIA



SCOPO DEL GIOCO

L'obiettivo è impedire all'avversario di fare nuove mosse.

REGOLE

- Si parte da un numero concordato di punti (è consigliato cominciare da 3).
- A turno i due sfidanti devono congiungere al massimo due punti qualsiasi con una linea di forma qualunque e aggiungere un punto sopra la linea tracciata.
- Non si possono toccare i punti da cui escono tre linee.
- Non si possono incrociare le linee.



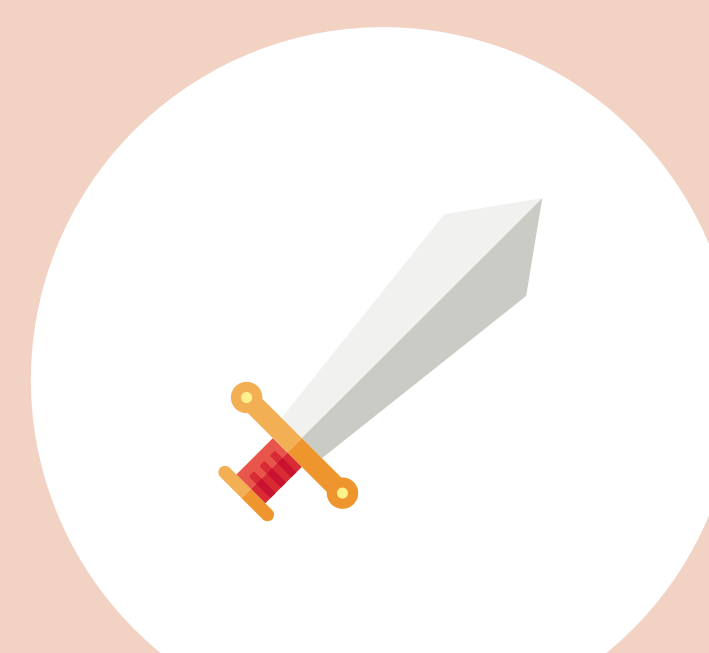
GIOCATORI: 2



ETÀ: 6 +



DURATA:
15 min



STRATEGIA:
ALTA



FORTUNA:
ININFLUENTE