



KIT PER IL LABORATORIO

LEGATO ALLA STORIA **UN TIPO "SPIGOLOSO"**

Questo kit è legato alla raccolta *Un mondo di figure* che contiene dieci audio-storie relative a figure geometriche scritte da Silvia Demartini e Silvia Sbaragli. Le storie e le relative filastrocche si possono ascoltare al link www.matematicando.supsi.ch/iniziative/un-mondo-di-figure o sul podcast RSI al link www.rsi.ch/unmondodifigure.

Questo kit contiene le indicazioni e i materiali che possono essere utilizzati in classe per proporre attività laboratoriali di approfondimento con allievi e allieve dopo l'ascolto della storia.

UN TIPO “SPIGOLOSO”

Laboratorio sul cubo

Descrizione

In questo laboratorio gli allievi hanno l'opportunità di cimentarsi nella costruzione di cubi sulle cui facce sono rappresentate sei diverse emozioni, analogamente a quanto hanno potuto ascoltare nella narrazione *Un tipo “spigoloso”*.

I modelli forniti in allegato permettono di realizzare un cubo su cui sono rappresentate le seguenti emozioni: gioia, curiosità, speranza, paura, rabbia, tristezza. Un punto di partenza per il laboratorio potrebbe essere quello di chiedere agli allievi di ritagliare le 12 tessere allegate, 6 con le rappresentazioni delle emozioni e 6 con il nome delle emozioni a cui si riferiscono le rappresentazioni. A questo punto l'insegnante può chiedere ai bambini di provare ad abbinare le tessere con le immagini

a quelle su cui è scritto il nome delle emozioni. Per i bambini che non sanno ancora leggere, sarà interessante sentire dapprima da loro quali nomi attribuiscono spontaneamente alle sei diverse espressioni, e poi fornire i nomi esatti.

Una volta trovate le giuste combinazioni immagini-parole, gli allievi possono incollarle su di uno sviluppo del cubo, facendo attenzione ad accostare la coppia di tessere all'interno di ognuno dei quadrati. Successivamente è sufficiente ritagliare lo sviluppo e procedere, tramite piegature e con l'uso della colla, alla costruzione del proprio poliedro regolare. Potrebbe essere utile aiutarsi con un righello o con un altro oggetto dritto, al fine da poter piegare con maggiore precisione le linee tratteggiate dello sviluppo.

Il cubo ottenuto potrà essere utilizzato dai bambini per mostrare ai propri com-



Tempo stimato

45 minuti



Materiale

- sviluppo del cubo, tessere con la rappresentazione delle emozioni, tessere con i nomi delle emozioni (*Allegato*)
- colla
- forbici
- pennarelli



pagni o all'insegnante le emozioni provate in una determinata circostanza.

Osservazioni

Per poter lavorare con materiali facilmente manipolabili si suggerisce di stampare lo sviluppo e le tessere in allegato in un formato A3.

Varianti

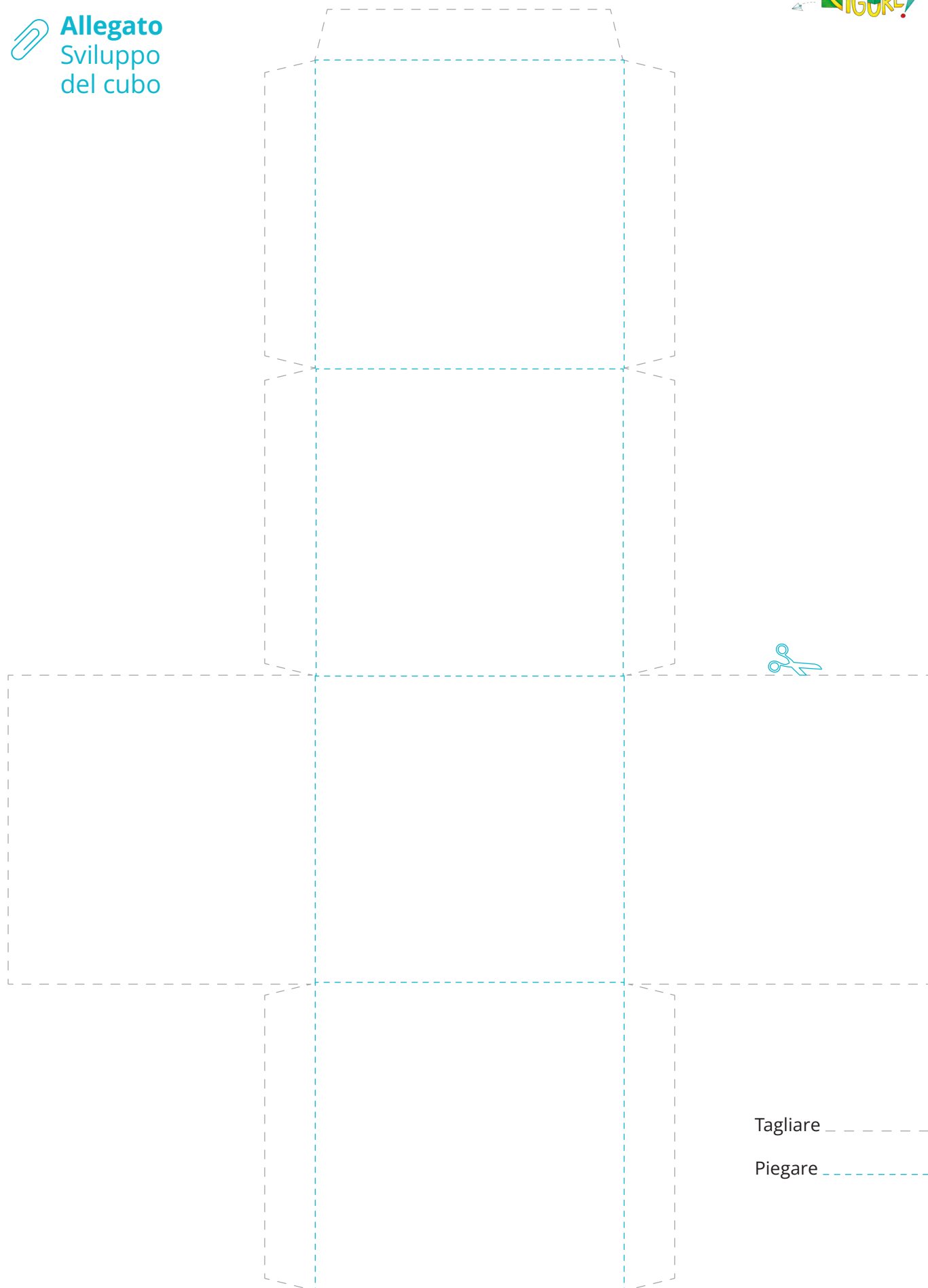
È possibile fornire agli allievi solo il nome delle emozioni, chiedendo loro di disegnare delle espressioni che le rappresentino, ispirandosi se necessario agli esempi del modello. È inoltre possibile chiedere agli allievi di costruire dei cubi con delle emozioni diverse da quelle presentate nel racconto: in questo caso è necessario scrivere e disegnare in autonomia le diverse espressioni che può assumere il cubo, senza far riferimento alle tessere in allegato.

UN TIPO "SPIGOLOSO"

LABORATORIO SUL CUBO



 **Allegato**
Sviluppo
del cubo



Tagliare _ _ _ _ _

Piegare _ _ _ _ _

UN TIPO "SPIGOLOSO"

LABORATORIO SUL CUBO



Allegato

- Tessere con i nomi delle emozioni
- Tessere con le espressioni



GIOIA	TRISTEZZA	CURIOSITÀ
RABBIA	SPERANZA	PAURA



